



Zámek Pardubice
- využití a obnova zámeckých exteriérů a interiérů č.p.1 a č.p.2
technická specifikace grafických prvků

investor: Pardubický kraj

vypracoval: Ing. Petr Všecký, autorizovaný architekt

duben 2018

Zámek Pardubice - využití a obnova zámeckých exteriérů a interiérů č.p.1 a č.p.2 EXPOZICE PERNŠTEJNSKÁ REZIDENCE - NEJSTARŠÍ RENESANCE V ČECHÁCH

DOKUMENTACE PRO VÝBĚR ZHOTOVITELŮ A PRO REALIZACI DÍLA

MÍSTO STAVBY: ZÁMEK PARDUBICE Č.P.1 A Č.P.2

PARC. Č. ST.1 A ST.2/1 K.Ú. PARDUBICE

INVESTOR: PARDUBICKÝ KRAJ

ZODPOVĚDNÝ PROJEKTANT: ING. PETR VŠETEČKA, AUTORIZOVANÝ ARCHITEKT

TRANSAT ARCHITEKTI

SPOLUPRÁCE: Ing. arch. Tereza Novotná, Zdeněk Macháček

DATUM: IV/2018

A U T O R S K Á P R Á V A

Tento projekt je autorským dílem a je proto chráněn Autorským zákonem v platném znění. Projekt je určen k obnově zámeckých interiérů, jakékoli jiné použití projektu nebo jeho části podléhá písemnému souhlasu autorů.

TENTO PROJEKT JE PODKLADEM PRO VÝROBNÍ DOKUMENTACI DODAVATELE EXPOZICE; VÝROBNÍ DOKUMENTACE BUDE PŘEDLOŽENA K ODSOUHLASENÍ AUTORSKÉMU DOZORU PROJEKTANTA. UVEDENÉ ROZMĚRY JSOU ORIENTAČNÍ, DODAVATEL EXPOZICE PROVEDE PŘESNÉ DOMĚŘENÍ JEDNOTLIVÝCH POZIC/PRVKŮ.

U VŠECH PRVKŮ BUDE PŘED VÝROBOU PROVEDENO VZORKOVÁNÍ K ODSOUHLASENÍ AUTORSKÝM DOZOREM, KDE BUDE OVĚŘENA KVALITA MATERIÁLU A JEHO ZPRACOVÁNÍ, TVAROVÁ SHODA SE ZADÁNÍM, ODOLNOST, FUNKČNOST, BAREVNOST, KVALITA TISKOVÉHO ROZLIŠENÍ A STÁLOST.

OBSAH:

- eG00 Tirážní panel
- eG01 Malba na stěnu v průjezdu
- eG02 Atyp skleněná nápisová páska na zdi
- eG03 Malba na stěnu - Rod Pánů z Pernštejna
- eG04 Nástěnný panel s mapou
- eG05 Nástěnný panel k nástěnné malbě
- eG06 Nástěnná malba QVI DVRAT VINCIT
- eG07 Nástěnný informační štítek
- eG08 Nástěnný panel o generacích Pernštejnů
- eG09 Malba na stěnu na nádvoří
- eG10 Informační panel ve Velkém gotickém sále
- eG11 Informační nástěnné panely v Rytířských sálech
- eG12 Nástěnná malba - data k reprodukcím maleb
- eG13 Nástěnný panel - popiska k vitrině
- eG14 Nástěnný panel - popiska k sošce
- eG15 Informační nástěnné panely v sálech za Rytířskými sály
- eG17 Potištěné tvrzené sklo - nástěnné k portálu
- eG18 Potištěné tvrzené sklo - nástěnné k modelům
- eG19 Potištěné tvrzené sklo - nástěnné k ostěním
- eG20 Potištěné tvrzené sklo - nástěnné k piktogramům
- eG21 Potištěné tvrzené sklo - informační panel ve Velkém Sloupovém sále
- eG22 Nástěnná malba - data k portrétům
- eG23 Nástěnná malba - data k portrétům
- eG24 Atypický samostojný skleněný panel s potiskem
- eG25 Nástěnná malba - QVI DVRAT VINCIT
- eG26 Nástěnný panel - grafický s textem
- eG27 Nástěnný panel - grafický s textem
- eG28 Nástěnný panel - grafický s textem
- eG29 Nástěnný panel - grafický s textem
- eG30 Nástěnný panel - grafický s textem
- eG31 Nástěnný panel - grafický s textem
- eG37 Nástěnný panel - z překližky s gravírováním
- eG38 Nástěnný panel - z překližky s gravírováním
- eG39 Atypický samostojný skleněný panel s potiskem
- eG40 Nástěnná malba - rekonstrukce městských domů
- eG41 Nástěnná malba - rekonstrukce gotického vlysu
- eG43 Nástěnný panel - z překližky s gravírováním
- eG44 Nástěnný panel - z překližky s gravírováním
- eG45 Nástěnný panel - z překližky s gravírováním
- eG46 Nástěnný panel - z překližky s gravírováním
- eG47 Nástěnný panel - z překližky s gravírováním

PODROBNÁ SPECIFIKACE

eG.00

Nástěnný tirážní panel,

včetně potisku dle eA.01, 1 x 0,7 m,
hliníkový sendvičový panel tl. 3mm,
jednostranně potištěno UV tiskem barevným,
kotvení dvěma hliníkovými profily (horní s vyvrtanými dírami na zavěšení) lepenými
ze zadní strany (=součást prvku), přídržnost proti odtržení 1kN



eG.01

Malba na stěnu v průjezdu - exteriérová

grafický poutač před vstupem do velkého gotického sálu - texty, barevná lazurní
plošná výmalba pilíře v průjezdu - plocha pilíře 9,5 m², a písmomalířsky provedený
text přímo na stěnu o ploše 0,75 m²; zpracováno na základě prvku eA.01 - grafický
manuál, materiál: vápenný lazurní fasádní nátěr, silikátová krycí barva



ilustrační foto, reálný podklad dle eA.01

eG.02

Atyp skleněný pásek kotvený ke stěně, s potiskem

Atyp skleněná nápisová páska na zdi - tvrzené sklo jednostranně potištěné textem dle grafického manuálu eA.01, výška skleněného pásku 0,25 m, délka 14,28 m, součástí výrobku je ocelová krabice, do které je sklo kotveno

- VÝKRES C-05,

kotveno ke stěně, podsvíceno, včetně kotvicích prvků, v rámci pásku otvory na umístění tabletů, členěno na segmenty dle výkresu - VÝKRES C-05 materiál: tvrzené sklo 5+8 mm, potisk, nerezový plech tl. 2 mm s nátěrem

eG.03

Malba na stěnu - interiérová

Rod pánů z Pernštejna v 17. století - velkoplošná vícebarevná nástěnná malba provedená přímo na omítku,

plocha cca 6,25 m²,

přesně dle předlohy v grafickém manuálu eA.01, genealogické schéma v lince, doplněno erby v barvách a zlaté a stříbrné tinktuře

materiál: silikátové barvy

eG.04

Nástěnný panel s mapou a erby

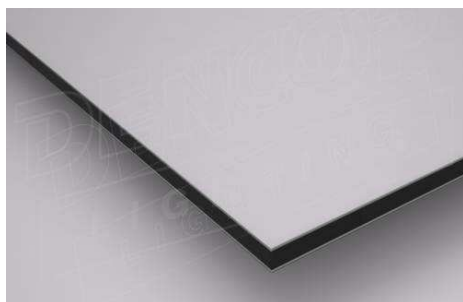
včetně potisku dle manuálu grafika eA.01,

celkový rozměr 0,7 x 1 m,

hliníkový sendvičový panel tl. 3mm,

jednostranně potištěno UV tiskem barevným,

kotvení dvěma hliníkovými profily (horní s vyvrtanými dírami na zavěšení) lepenými ze zadní strany (=součást prvku), přídržnost proti odtržení 1kN



eG.05

Nástěnný panel s informací k nástěnné malbě

včetně potisku dle podkladu grafika eA.01,

celkový rozměr 0,2 x 0,2 m,

hliníkový sendvičový panel tl. 3mm,

jednostranně potištěno UV tiskem barevným,

kotvení dvěma hliníkovými profily (horní s vyvrtanými dírami na zavěšení) lepenými ze zadní strany (=součást prvku), přídržnost proti odtržení min. 1kN.



eG.06

Barevná nástěnná malba QVI DVRAT VINCIT - KDO VYTRVÁ, ZVÍTĚZÍ

písmomalířsky provedený text přímo na stěnu dle předlohy grafika eA.01,
plocha nástěnné malby cca 10 m²

materiál: silikátová krycí barva

eG.07

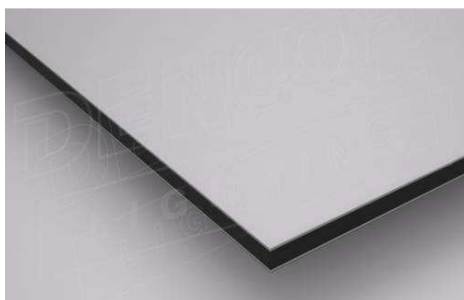
Nástěnný informační štítek ke knihám v pracovním koutě

včetně potisku dle grafického manuálu eA.01,

rozměr 0,2 x 0,2 m,

hliníkový sendvičový panel tl. 3 mm,

jednostranně potištěný UV tiskem barevným, kotvení lepením, přídržnost proti odtržení min. 1kN.



eG.08

Nástěnný panel s informacemi o generacích Pernštejnů

včetně potisku dle manuálu grafika eA.01,

celkový rozměr 0,7 x 1 m,

hliníkový sendvičový panel tl. 3mm,

jednostranně potištěno UV tiskem barevným,

kotvení dvěma hliníkovými profily (horní s vyvrtanými dírami na zavěšení) lepenými ze zadní strany (=součást prvku), přídržnost proti odtržení 1kN



eG.09

Malba na stěnu na nádvoří - exteriérová

grafický poutač před vstupem na schodiště do Rytířských sálů - texty, barevná lazurní plošná výmalba vnější zdi schodiště v arkádě - plocha stěny 20,8 m², a písmomalířsky provedený text přímo na stěnu o ploše 1,7 m²;
zpracováno na základě prvku eA.01 - grafický manuál,
materiál: vápenný lazurní fasádní nátěr, silikátová krycí barva



eG.10

Nástěnný informační panel ve Velkém gotickém sále

dle grafického manuálu eA.01,
celkový rozměr 0,5 x 0,5 m,
hliníkový sendvičový panel tl. 3mm,
jednostranně potištěno UV tiskem barevným,

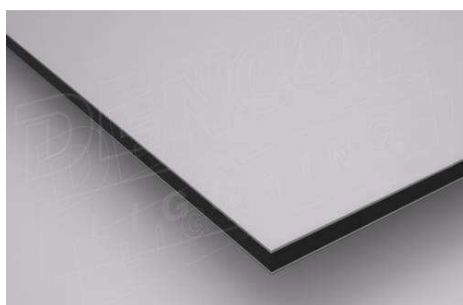
kotvení dvěma hliníkovými profily (horní s vyvrtanými dírami na zavěšení) lepenými ze zadní strany (=součást prvku), přídržnost proti odtržení 1kN



eG.11

Nástěnný informační nástěnný panel v sálech 2.NP

včetně potisku dle grafického manuálu eA.01,
celkový rozměr 0,5 x 0,5 m,
hliníkový sendvičový panel tl. 3mm,
jednostranně potištěno UV tiskem barevným,
kotvení dvěma hliníkovými profily (horní s vyvrtanými dírami na zavěšení) lepenými ze zadní strany (=součást prvku), přídržnost proti odtržení 1kN



eG.12

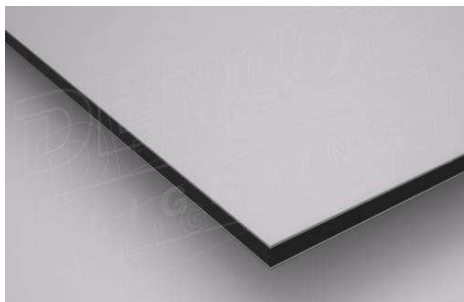
Nástěnná malba - data k reprodukcím nástěnných maleb - interiérová

písmomalířsky provedený text přímo na stěnu - přenesení číslic na stěny dle grafického návrhu v manuálu eA.01,
celková plocha 1,95 m², materiál: silikátová barva

eG.13

Nástěnný panel - popiska k vitríně s kachlemi

dle grafického manuálu eA.01,
rozměr 0,2 x 0,2 m,
hliníkový sendvičový panel tl 3 mm,
jednostranně potištěný UV tiskem barevným, kotvení lepením, přídržnost proti odtržení min. 1kN.



eG.14

Nástěnný panel - popiska k sošce puttiho,
včetně potisku dle grafického manuálu eA.01,
rozměr 0,2 x 0,2 m,
hliníkový sendvičový panel tl 3 mm,
jednostranně potištěný UV tiskem barevným, kotvení lepením, přídržnost proti
odtržení min. 1kN.



eG.15

**Nástěnný informační panel v Malém sloupovém sále, Temnici a Malém
klenutém kabinetu**
dle grafického manuálu eA.01,
celkový rozměr 0,5 x 0,5 m,
hliníkový sendvičový panel tl. 3mm,
jednostranně potištěno UV tiskem barevným,
kotvení dvěma hliníkovými profily (horní s vyvrtanými dírami na zavěšení) lepenými
ze zadní strany (=součást prvku), přídržnost proti odtržení 1kN



eG.17

Potištěné tvrzené sklo - nástěnná popiska k terakotovému portálu
dle grafického manuálu eA.01,
rozměr 0,2 x 0,2m,
potištěné tvrzené sklo tl 3 mm, luminiscenční tisk,

kotvení atyp. nerez trny, přídržnost proti odtržení min. 1kN

eG.18

Potištěné tvrzené sklo - nástěnné - text k modelům městských domů

včetně jednoduchého popsaného půdorysu,
včetně potisku dle grafického manuálu eA.01,
rozměr skla 0,2 x 0,2m,
potištěné tvrzené sklo tl 3 mm, luminiscenční tisk,
kotvení atyp. nerez trny, přídržnost proti odtržení min. 1kN

eG.19

Potištěné tvrzené sklo - nástěnné - informace ke kamennému a terakotovému ostění

včetně potisku dle grafického manuálu eA.01,
rozměr skla 0,2 x 0,2 m,
potištěné tvrzené sklo tl 3 mm, luminiscenční tisk,
kotvení atyp. nerez trny, přídržnost proti odtržení min. 1kN

eG.20

Potištěné tvrzené sklo - nástěnné - informace k piktogramům domů eG.40

včetně potisku dle grafického manuálu eA.01,
rozměr skla 0,2 x 0,2 m,
potištěné tvrzené sklo tl 3 mm, luminiscenční tisk,
kotvení atyp. nerez trny, přídržnost proti odtržení min. 1kN

eG.21

Potištěné tvrzené sklo - nástěnný informační panel ve Sloupovém sále

včetně potisku dle grafického manuálu eA.01,
celkový rozměr skla 0,85 x 0,7 m,
potištěné tvrzené sklo tl 3 mm, luminiscenční tisk,
kotvení atyp. nerez trny, přídržnost proti odtržení min. 1kN

eG.22

Nástěnná malba - interiérová - data k portrétům ve Velkém sloupovém sále

písmomalířsky provedený text přímo na stěnu - přenesení číslic na stěny dle grafického návrhu v manuálu eA.01,
plocha jedné číslice 0,0176 m², celkem 10 číslic - celková cca plocha 0,2 m²
materiál: silikátová malba



eG.23

Nástěnná malba - interiérová - data k portrétům v místnosti za Velkým sloupovým sálem

písmomalířsky provedený text přímo na stěnu - přenesení číslic na stěny dle grafického návrhu v manuálu eA.01,
plocha jedné číslice 0,0176 m², celkem 12 číslic - celková plocha cca 0,22 m²
materiál: silikátová barva



eG.24

Atypický samostojný grafický skleněný panel s jednostranným potiskem,
celkový rozměr skla 0,65 x 1,7 m,
potištěno dle eA.01,
součástí dodávky je i kotvení k podlaze

- VÝKRES C-16,

materiál: tvrzené čiré sklo s leštěnými hranami, uchycené mezi 2 úhelníky z leštěné nerez

eG.25

Nástěnná malba - interiérová - nápis QVI DVRAT VINCIT - KDO VYTRVÁ, ZVÍTĚZÍ

písmomalířsky provedený text přímo na strop - dle grafického návrhu v manuálu eA.01, celková plocha cca 20 m²

eG.26, eG.27, eG.28, eG.29, eG.30, eG.31

Nástěnný grafický panel s textovou a obrazovou informací,

včetně potisku dle grafického manuálu eA.01,

rozměr 0,7 x 1 m,

hliníkový sendvičový panel tl. 3mm,

jednostranně potištěno UV tiskem barevným,

kotvení dvěma hliníkovými profily (horní s vyvrtanými dírami na zavěšení) lepenými ze zadní strany (=součást prvku)

přidrženost proti odtržení 1kN



eG.37, eG.38, eG.43, eG.44, eG.45, eG.46, eG.47

Nástěnný panel z akátové voděodolné překližky s textovou a obrazovou informací,

celkový rozměr 1 x 0,7 m,

gravírováno laserem dle předlohy dodané grafikem (plocha 0,7 m²)

voděodolná překližka tl. 18 mm; voskováno

kotvení atypickými háky a lištami lepenými ze zadní strany (= součást prvku),
přidrženost proti odtržení 1kN

PANEL 1 - PERNŠTEJNSKÝ ARSENÁL NA ZÁMKU V PARDUBICÍCH

PANEL 2 - "STARÉ ZBRANĚ" V PERNŠTEJNSKÉ ZBROJNICI

PANEL 3 - CHLADNÉ ZBRANĚ V PERNŠTEJNSKÉ ZBROJNICI

PANEL 4 - STŘELNÝ PRACH A JEHO VÝROBA

PANEL 5 - RUČNÍ PALNÉ ZBRANĚ NA PARDUBICÍCH

PANEL 6 - OCHRANNÁ ZBROJ V ČASECH PERNŠTEJNŮ

PANEL 7 - PERNŠTEJNSKÉ DĚLOSTŘELECTVO

eG.39

Atypický samostojný grafický skleněný panel s jednostranným potiskem

celkový rozměr skla 0,95 x 1,7 m,

včetně potisku dle eA.01,

součástí dodávky je i kotvení k podlaze

- VÝKRES C-16

materiál: tvrzené čiré sklo s leštěnými hranami, uchycené mezi 2 ocelové úhelníky z leštěné nerez

eG.40

Nástěnná grafika - luminiscenční barva na zdi - interiérová

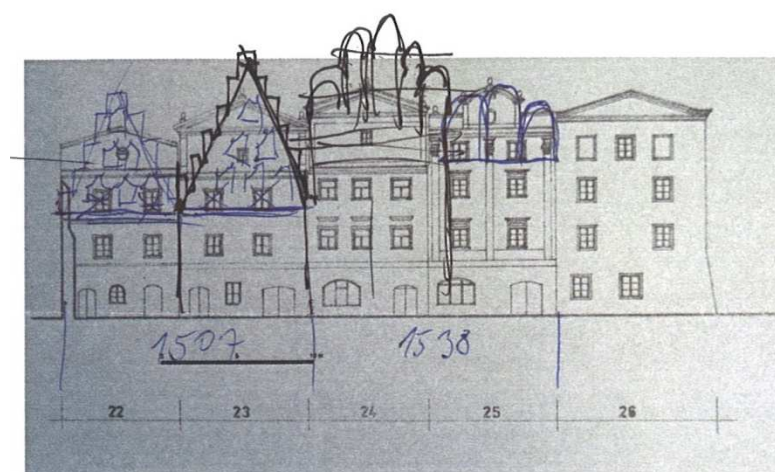
rekonstrukce řady průčelí městských domů ve zjednodušené čárové grafické podobě namalované přímo na stěnu temnice

vytvořeno na základě podkladu eA.42

plocha jedné řady domů cca 0,40 m²

2 řady domů - gotika a renesance

materiál: luminiscenční barva na zeď



eG.41

Nástěnná malba - interiérová - rekonstrukce pozdně gotického nápisu - vlysu z fasády věžice zámku - "Vejvod Viléma z Pernštejna",

písmomalířsky provedený text s ornamenty přímo na stěnu,

součástí položky je pořízení předlohy nápisu z fasády zámku v měřítku 1:1,

pořízením ortogonální fotografie ve vysokém rozlišení z vysoko zdvižné plošiny,

celková délka 2,6 m,

plocha cca 2,89 m²,

materiál: silikátová malba